



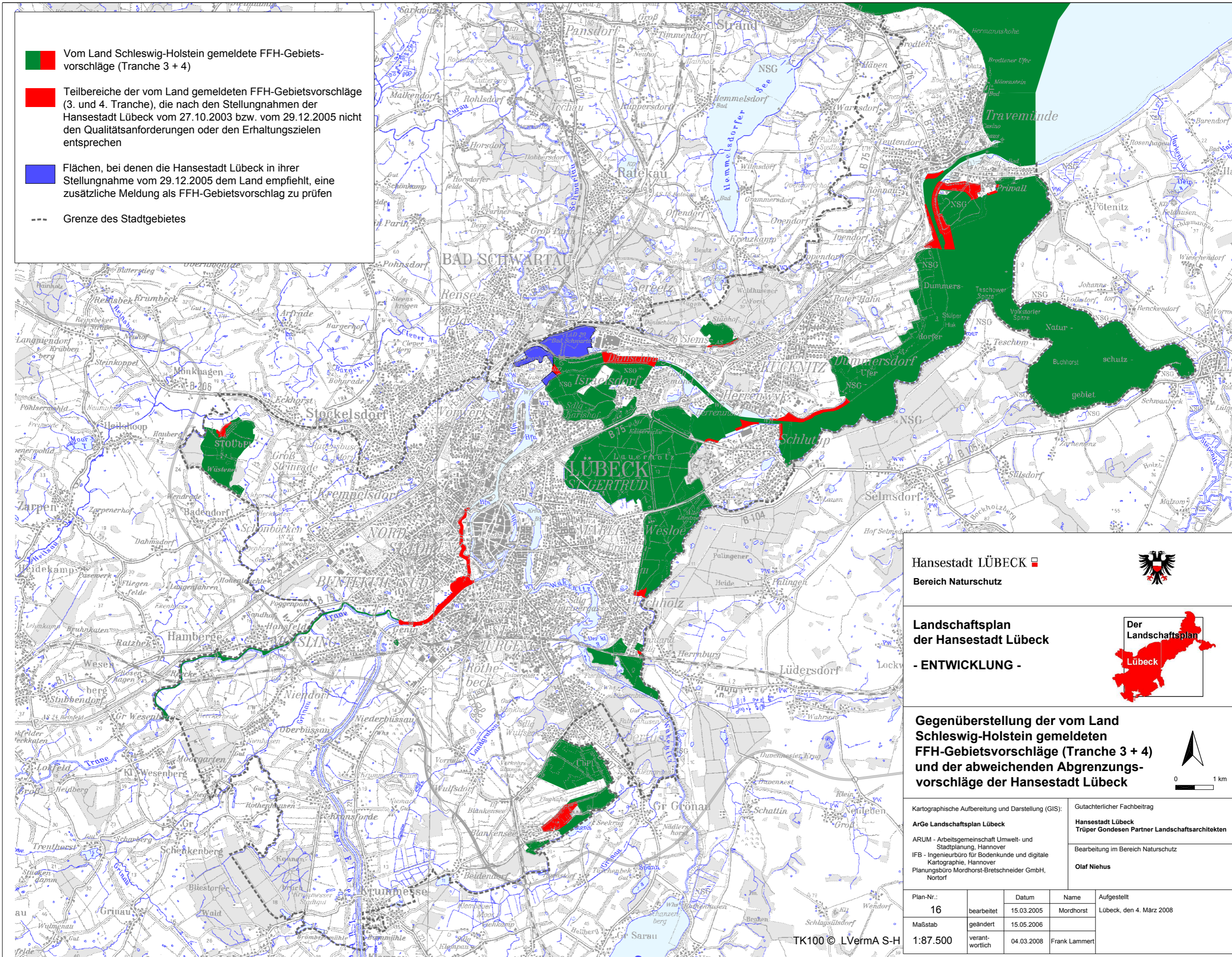



-  Vom Land Schleswig-Holstein gemeldete FFH-Gebietsvorschläge (Tranche 3 + 4)
-  Teilbereiche der vom Land gemeldeten FFH-Gebietsvorschläge (3. und 4. Tranche), die nach den Stellungnahmen der Hansestadt Lübeck vom 27.10.2003 bzw. vom 29.12.2005 nicht den Qualitätsanforderungen oder den Erhaltungszielen entsprechen
-  Flächen, bei denen die Hansestadt Lübeck in ihrer Stellungnahme vom 29.12.2005 dem Land empfiehlt, eine zusätzliche Meldung als FFH-Gebietsvorschlag zu prüfen
-  Grenze des Stadtgebietes



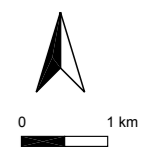
Hansestadt LÜBECK 
 Bereich Naturschutz



Landschaftsplan
 der Hansestadt Lübeck
 - ENTWICKLUNG -



Gegenüberstellung der vom Land Schleswig-Holstein gemeldeten FFH-Gebietsvorschläge (Tranche 3 + 4) und der abweichenden Abgrenzungsvorschläge der Hansestadt Lübeck



Kartographische Aufbereitung und Darstellung (GIS):
 ARGe Landschaftsplan Lübeck
 ARUM - Arbeitsgemeinschaft Umwelt- und Stadtplanung, Hannover
 IFB - Ingenieurbüro für Bodenkunde und digitale Kartographie, Hannover
 Planungsbüro Mordhorst-Bretschneider GmbH, Nortorf

Gutachterlicher Fachbeitrag
 Hansestadt Lübeck
 Trüper Gondesen Partner Landschaftsarchitekten
 Bearbeitung im Bereich Naturschutz
 Olaf Niehus

Plan-Nr.:	16	Datum:	15.03.2005	Name:	Mordhorst	Aufgestellt:	Lübeck, den 4. März 2008
Maßstab:	1:87.500	geändert:	15.05.2006	verantwortlich:	Frank Lammert		